

### 3 収入と自由時間についての考え方

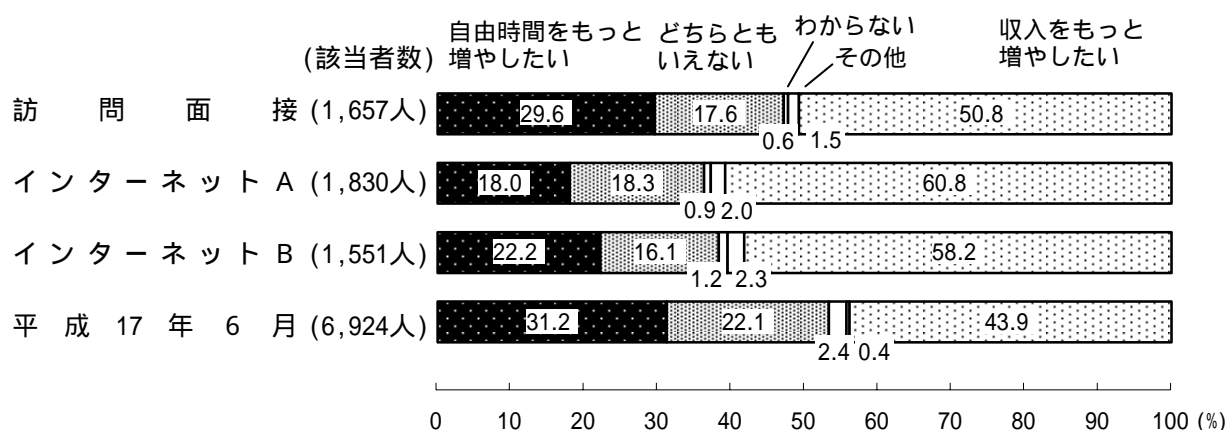
収入と自由時間の関係について、自由時間をもっと増やしたいと思うか、収入をもっと増やしたいと思うか聞いたところ、訪問面接調査では、「自由時間をもっと増やしたい」と答えた者の割合は 29.6%となっているが、インターネット調査では 18.0%及び 22.2%となっており、訪問面接調査よりもかなり低くなっている。

一方、「収入をもっと増やしたい」と答えた者の割合は、訪問面接調査では 50.8%となっているが、インターネット調査では 60.8%及び 58.2%となっており、訪問面接調査よりもかなり高くなっている。

また、「どちらともいえない」と答えた者の割合は、訪問面接調査では 17.6%、インターネット調査では 18.3%及び 16.1%と同程度の水準となっている。

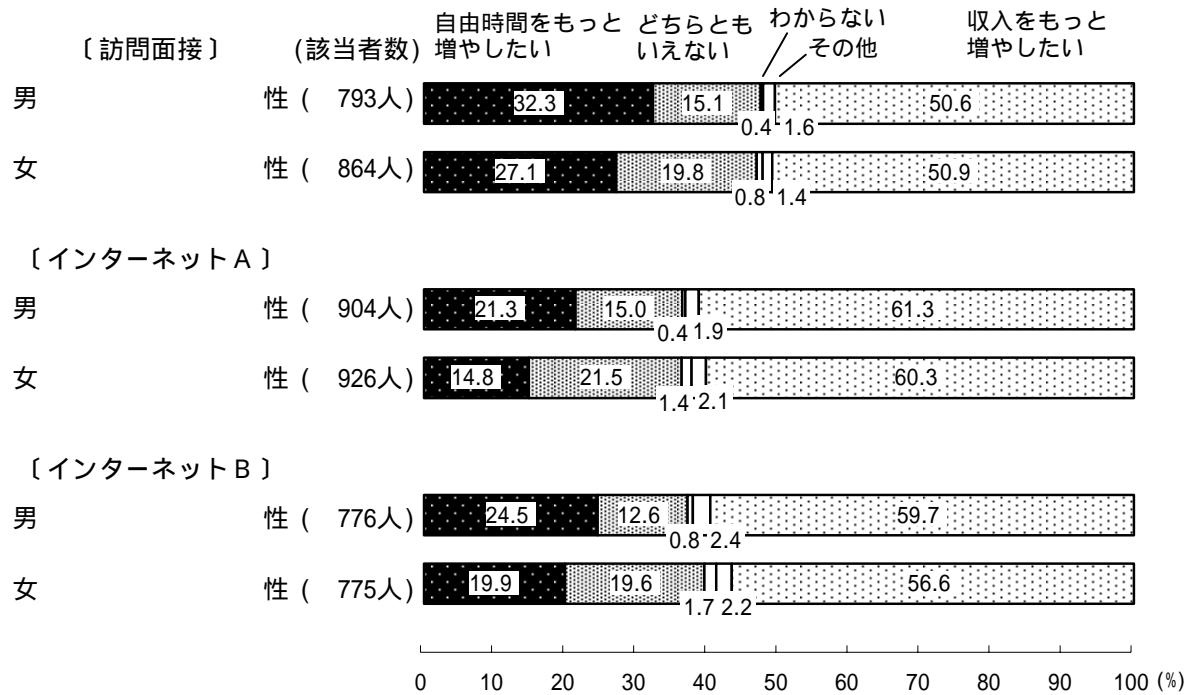
なお、今回実施した訪問面接調査の結果を平成 17 年 6 月調査と比較すると、おおむね似通った回答傾向となっている。

図 14 収入と自由時間についての考え方



収入と自由時間の考え方の結果を性別にみると、「自由時間をもっと増やしたい」と答えた者の割合は、どの調査においても女性よりも男性の方が高くなっている。一方、「収入をもっと増やしたい」と答えた者の割合は、どの調査においても男女差はあまり見られない。

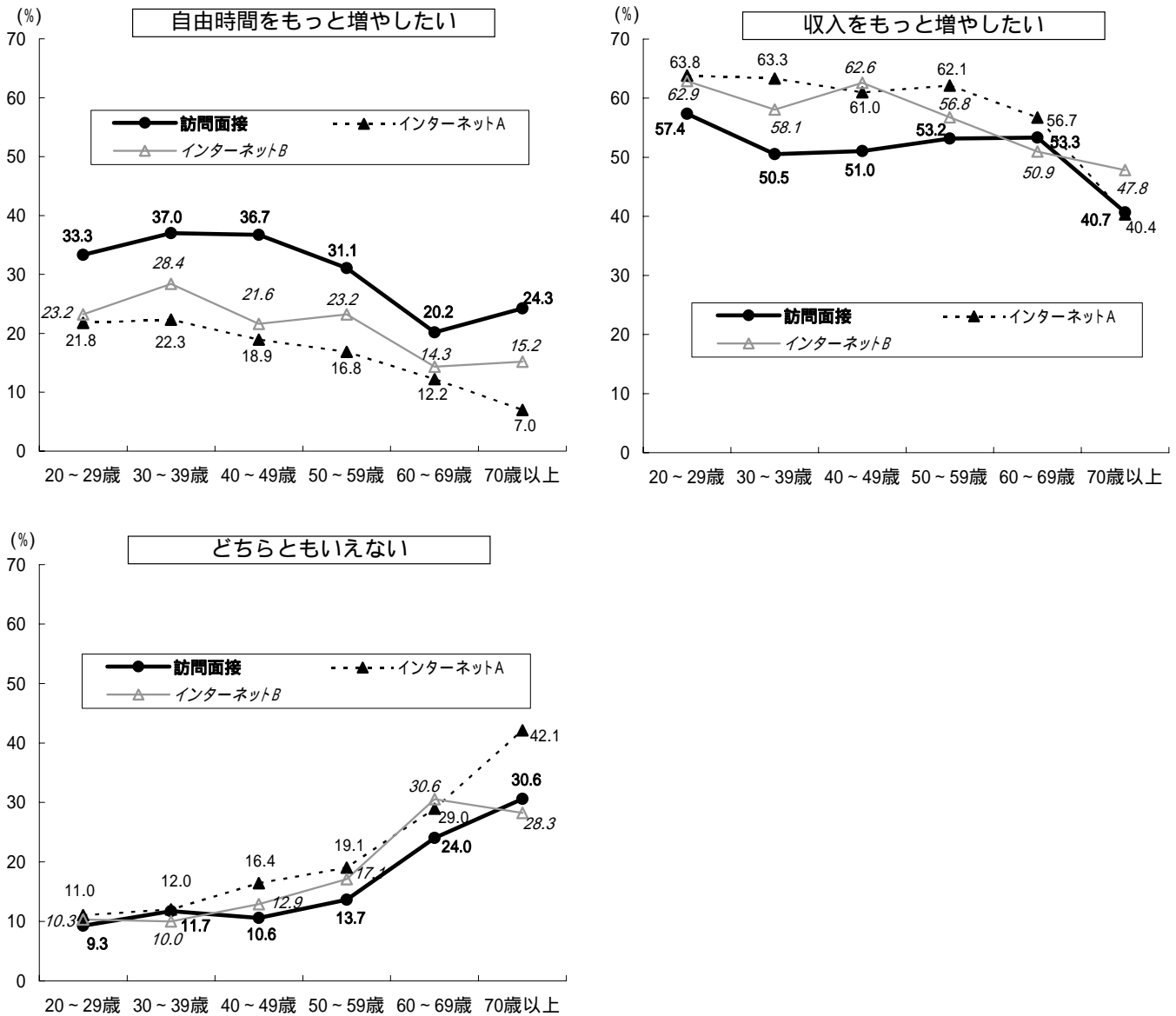
図 15 収入と自由時間についての考え方 - 性別 -



収入と自由時間の考え方の結果を年齢別にみると、「自由時間をもっと増やしたい」と答えた者の割合は、どの調査においても30歳台において高い傾向となっている。一方、「収入をもっと増やしたい」と答えた者の割合は、どの調査においても若年層においてやや高くなっている。

なお、「どちらともいえない」とした者の割合は、どの調査においても年齢階級が高くなるにつれておおむね高くなっており、調査による結果の違いはあまり見られない。

図16 収入と自由時間についての考え方 - 年齢別 -



#### 4 政府に対する要望

今後、政府に対して、力を入れてほしいと思うことを聞いたところ、訪問面接調査では、「医療・年金等の社会保障構造改革」を挙げた者の割合が69.7%と最も高く、以下「高齢社会対策」57.8%、「景気対策」54.5%、「犯罪対策」44.4%、「雇用・労働問題」43.9%などの順となっている。

一方、インターネット調査では、「医療・年金等の社会保障構造改革」、「高齢社会対策」、「少子化対策」、「犯罪対策」、「景気対策」などが、高い水準となっている。

図17 政府に対する要望

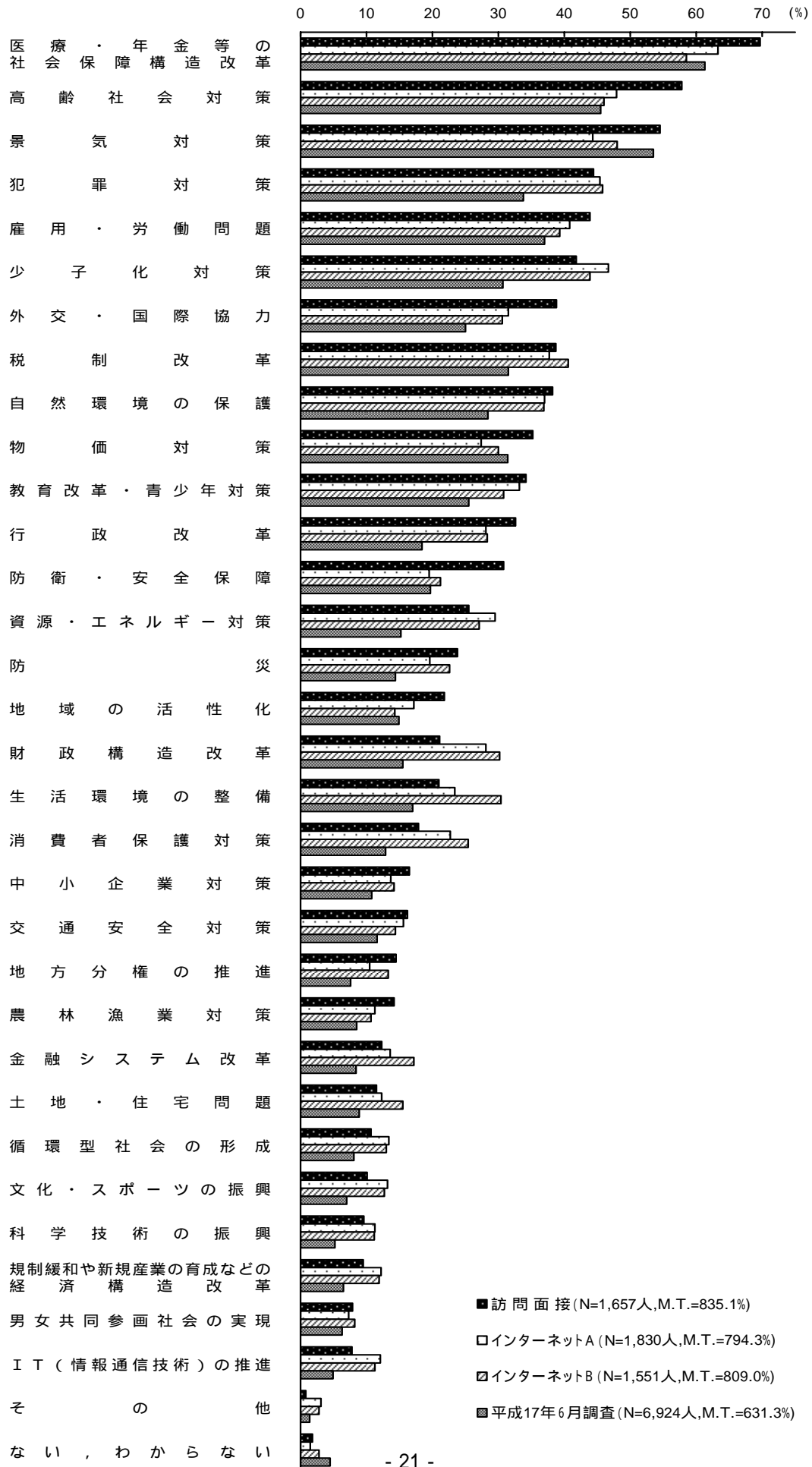


図18 政府に対する要望 - 性別 - (上位項目)

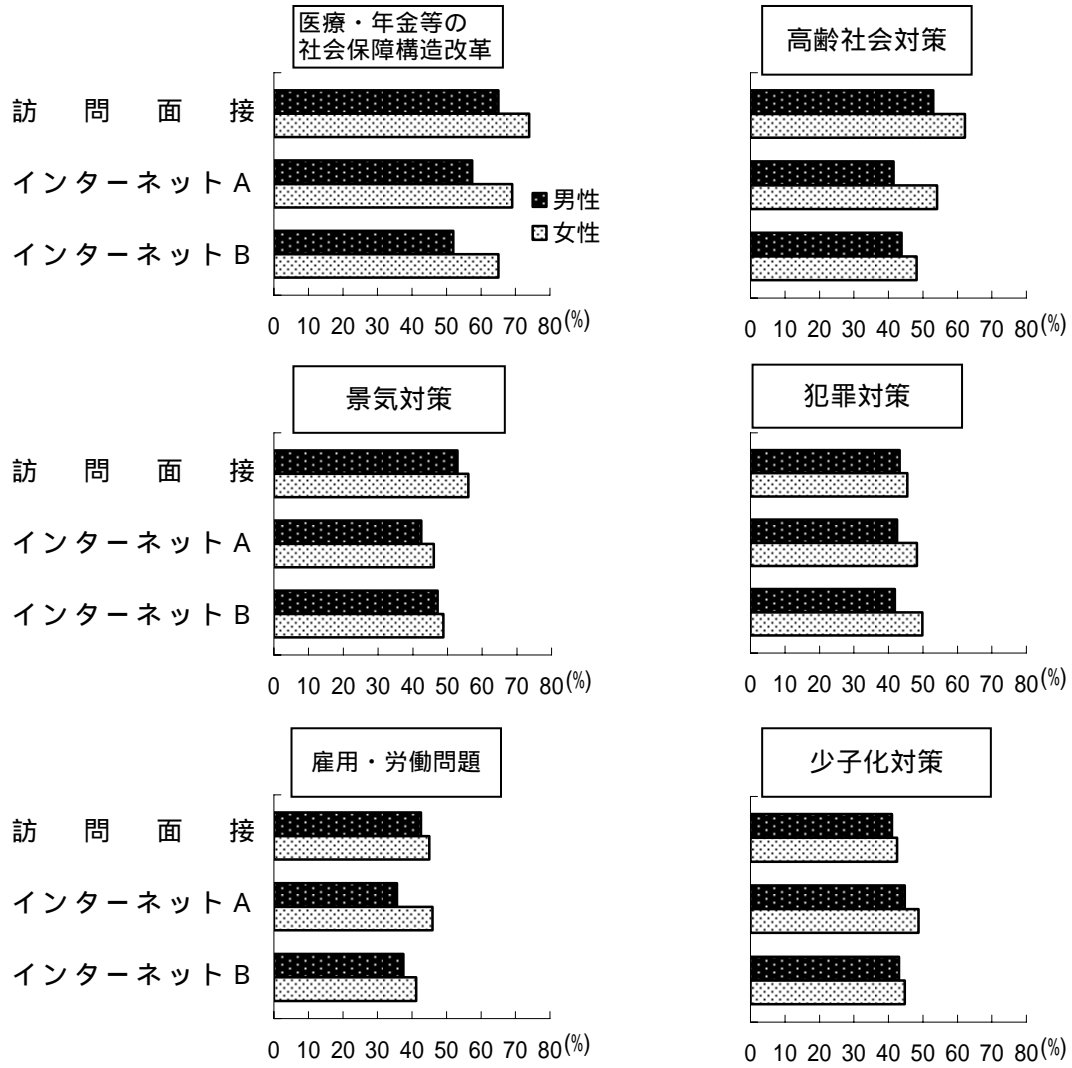


図19 政府に対する要望 - 年齢別 - (上位項目)

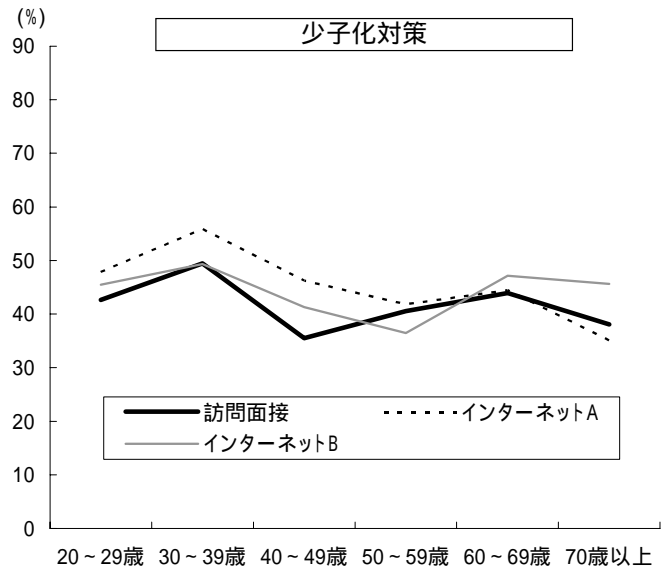
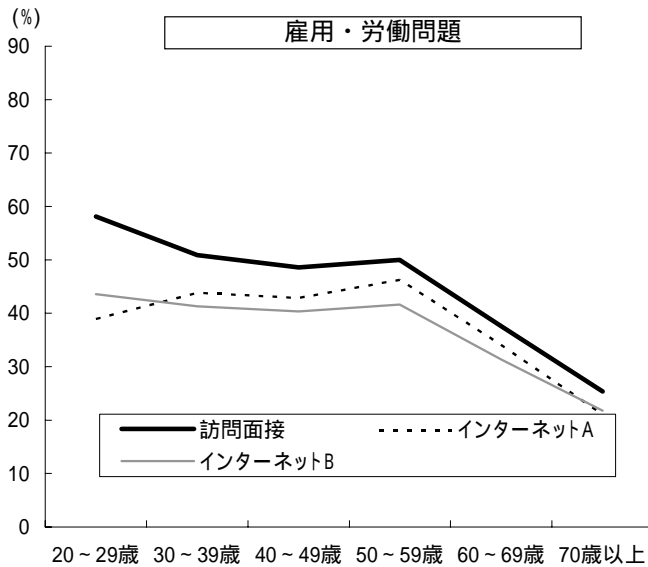
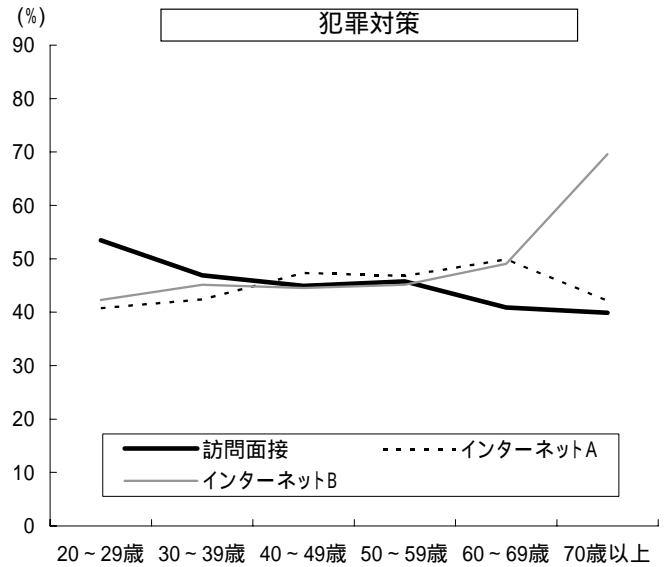
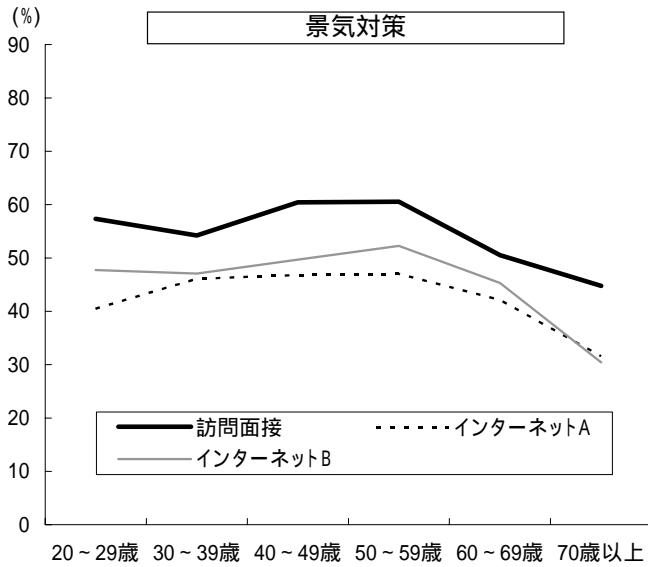
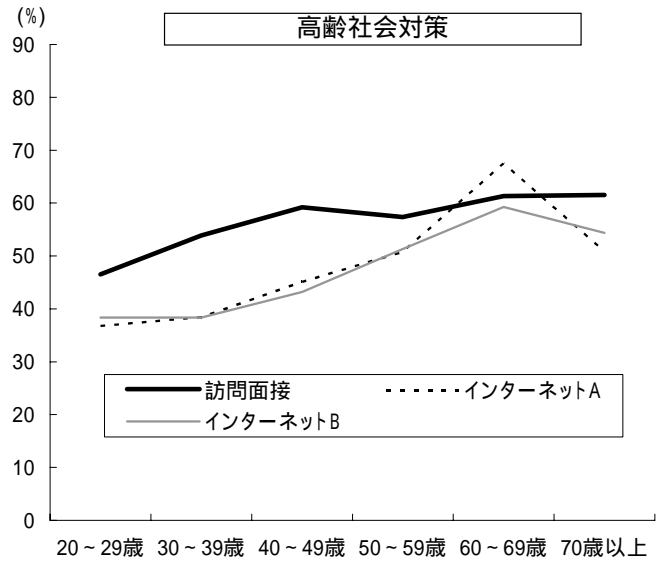
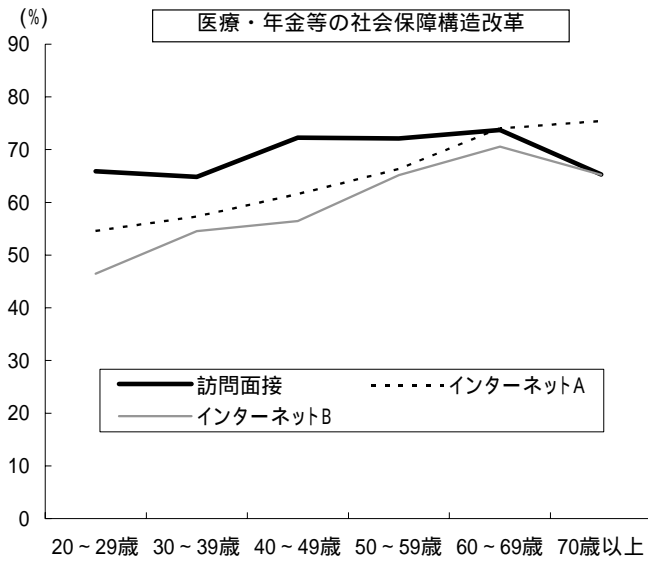


表3 政府に対する要望

	該 当 者 数	外 交 ・ 国 際 協 力	防 衛 ・ 安 全 保 障	行 政 改 革	地 方 分 権 の 推 進	財 政 構 造 改 革	物 価 対 策	景 気 対 策	金 融 シ ス テ ム 改 革	進 工 T ( 情 報 通 信 技 術 ) の 推 進	規 制 緩 和 や 新 規 産 業 の 育 成 な ど の 経 済 構 造 改 革	雇 用 ・ 労 働 問 題	医 療 ・ 年 金 等 の 社 会 保 障 構 造 改 革	教 育 改 革 ・ 青 少 年 対 策	文 化 ・ ス ポ ー ツ の 振 興
	人	%	%	%	%	%	%	%	%	%	%	%	%	%	%
* 訪 問 面 接 〔 性 〕	1,657	38.8	30.8	32.6	14.5	21.1	35.2	54.5	12.3	7.8	9.5	43.9	69.7	34.2	10.1
男 性	793	48.3	34.2	38.8	18.9	28.0	32.0	52.8	12.7	11.3	13.0	42.6	65.1	32.5	12.7
女 性	864	30.1	27.7	27.0	10.4	14.8	38.2	56.0	11.8	4.5	6.3	45.0	74.0	35.8	7.6
〔 年 齢 〕															
20 ~ 29 歳	129	41.9	31.0	28.7	10.1	19.4	19.4	57.4	7.8	10.9	9.3	58.1	65.9	38.0	9.3
30 ~ 39 歳	273	36.6	26.0	30.0	12.1	22.0	27.1	54.2	13.2	7.0	8.8	50.9	64.8	40.3	7.0
40 ~ 49 歳	245	38.0	32.2	29.8	15.9	22.9	36.3	60.4	13.1	7.3	9.0	48.6	72.2	40.4	13.9
50 ~ 59 歳	380	44.2	37.1	38.4	17.6	26.1	40.3	60.5	17.4	9.5	12.6	50.0	72.1	35.3	12.4
60 ~ 69 歳	362	35.1	28.2	34.8	15.7	20.4	40.6	50.6	11.0	6.6	8.6	37.6	73.8	30.4	9.7
70 歳 以 上	268	37.7	28.7	28.7	11.6	13.4	35.8	44.8	7.1	6.7	7.5	25.4	65.3	24.3	7.5
* インターネット A 〔 性 〕	1,830	31.5	19.5	28.1	10.5	28.1	27.4	44.3	13.6	12.1	12.2	40.8	63.3	33.2	13.2
男 性	904	36.1	21.2	34.4	13.2	33.0	23.5	42.5	13.9	17.6	16.7	35.6	57.4	31.0	13.1
女 性	926	27.0	17.8	22.0	7.9	23.4	31.3	46.0	13.3	6.7	7.8	45.9	69.0	35.3	13.3
〔 年 齢 〕															
20 ~ 29 歳	326	27.3	17.2	18.4	7.7	23.0	18.4	40.5	13.2	13.5	7.1	39.0	54.6	31.3	16.3
30 ~ 39 歳	349	22.9	16.9	20.1	6.6	23.5	25.2	46.1	12.6	10.6	9.5	43.8	57.3	32.7	10.0
40 ~ 49 歳	359	29.2	16.4	27.9	9.2	27.3	29.5	46.8	14.5	10.3	12.8	42.9	61.6	35.9	14.2
50 ~ 59 歳	404	34.7	20.0	31.9	12.9	30.7	28.2	47.0	13.6	11.6	14.4	46.3	66.3	31.7	15.1
60 ~ 69 歳	335	40.3	26.6	38.2	15.5	34.3	35.2	42.1	14.6	15.2	16.7	34.0	74.0	35.2	11.3
70 歳 以 上	57	47.4	22.8	49.1	12.3	36.8	28.1	31.6	10.5	8.8	12.3	21.1	75.4	28.1	5.3
* インターネット B 〔 性 〕	1,551	30.6	21.2	28.3	13.3	30.2	30.0	48.0	17.2	11.3	11.9	39.3	58.5	30.8	12.7
男 性	776	35.4	22.4	34.8	17.7	35.7	26.9	47.2	17.0	15.5	15.9	37.5	51.9	27.7	12.8
女 性	775	25.7	20.0	21.8	8.9	24.8	33.2	48.8	17.3	7.1	8.0	41.2	65.0	33.9	12.6
〔 年 齢 〕															
20 ~ 29 歳	310	28.1	20.0	21.9	9.0	25.2	27.4	47.7	18.1	12.6	8.1	43.5	46.5	33.2	16.5
30 ~ 39 歳	310	26.1	20.6	21.9	13.9	27.4	25.5	47.1	16.1	9.7	9.4	41.3	54.5	31.9	12.6
40 ~ 49 歳	310	27.4	15.2	27.4	13.2	32.9	30.3	49.7	18.4	9.7	11.6	40.3	56.5	34.2	13.9
50 ~ 59 歳	310	30.6	20.6	32.9	14.2	33.2	35.5	52.3	15.2	11.6	11.9	41.6	65.2	23.5	11.6
60 ~ 69 歳	265	39.2	28.7	36.2	15.5	32.5	33.2	45.3	18.1	11.7	18.9	31.3	70.6	30.9	9.1
70 歳 以 上	46	47.8	34.8	43.5	19.6	32.6	21.7	30.4	17.4	19.6	17.4	21.7	65.2	32.6	8.7



- 性 ・ 年 齢 別 -

科 学 技 術 の 振 興	循 環 型 社 会 の 形 成	自 然 環 境 の 保 護	生 活 環 境 の 整 備	土 地 ・ 住 宅 問 題	税 制 改 革	消 費 者 保 護 対 策	防 災	犯 罪 対 策	交 通 安 全 対 策	少 子 化 対 策	高 齢 社 会 対 策	男 女 共 同 参 画 社 会 の 実 現	資 源 ・ エ ネ ル ギ ー 対 策	中 小 企 業 対 策	農 林 漁 業 対 策	地 域 の 活 性 化	そ の 他	な い 、 わ か ら な い	計 ( M. T. )
%	%	%	%	%	%	%	%	%	%	%	%	%	%	%	%	%	%	%	%
9.6	10.7	38.2	21.0	11.5	38.7	17.9	23.8	44.4	16.2	41.8	57.8	7.9	25.5	16.5	14.2	21.8	0.8	1.8	835.1
13.9	13.1	38.0	21.2	12.0	40.4	16.8	24.3	43.3	16.8	41.0	53.0	8.2	28.5	20.2	16.8	24.6	0.9	1.5	877.3
5.7	8.6	38.4	20.8	11.1	37.3	18.9	23.3	45.5	15.6	42.5	62.2	7.6	22.8	13.1	11.8	19.3	0.8	2.0	796.3
10.9	7.8	38.8	19.4	10.1	47.3	19.4	28.7	53.5	14.0	42.6	46.5	6.2	28.7	14.0	10.1	22.5	-	1.6	828.7
7.3	7.3	38.8	20.1	12.8	44.3	14.3	24.2	46.9	13.6	49.5	53.8	4.0	23.8	14.7	11.0	18.3	0.7	0.4	805.9
6.9	11.8	41.2	23.7	11.4	47.3	20.0	26.1	44.9	15.9	35.5	59.2	8.6	33.5	16.7	13.1	22.4	-	0.8	879.2
12.9	13.2	41.6	23.2	15.0	43.7	20.0	24.2	45.8	15.3	40.5	57.4	10.8	29.2	21.3	18.9	24.5	0.5	1.3	932.6
9.9	12.7	38.7	22.7	8.8	34.3	18.0	21.3	40.9	18.0	43.9	61.3	8.6	24.0	17.1	18.8	23.8	0.8	2.2	828.7
8.6	8.6	29.1	14.9	9.7	20.1	15.7	21.6	39.9	19.0	38.1	61.6	7.1	15.3	11.6	7.5	18.3	2.6	4.1	697.8
11.3	13.4	37.0	23.4	12.3	37.7	22.7	19.6	45.4	15.6	46.7	47.9	7.3	29.5	13.7	11.3	17.2	3.1	1.5	894.3
16.3	14.6	34.3	21.1	11.7	37.4	20.5	18.7	42.5	14.6	44.7	41.5	4.2	28.9	14.3	11.6	16.0	3.5	1.4	886.8
6.4	12.2	39.7	25.7	12.9	37.9	24.9	20.5	48.3	16.5	48.7	54.1	10.3	30.0	13.2	10.9	18.4	2.7	1.6	901.6
9.2	11.0	31.6	19.3	12.0	37.7	18.1	17.2	40.8	14.1	47.9	36.8	8.6	29.4	13.8	12.0	12.0	4.0	3.4	806.1
8.3	9.7	30.1	22.3	12.0	38.4	19.5	17.5	42.4	15.5	55.9	38.4	6.3	28.1	10.9	8.3	14.9	2.9	1.7	820.9
11.7	13.1	35.1	25.9	14.8	39.8	22.3	19.2	47.4	14.8	46.2	45.1	7.0	25.1	14.2	10.9	15.9	2.8	0.8	890.5
13.1	15.3	39.1	22.5	11.9	35.9	23.0	18.3	46.8	13.6	41.8	50.7	7.7	29.0	18.3	13.4	19.6	2.7	1.0	928.2
13.1	17.9	48.4	27.5	12.2	38.2	29.9	26.0	49.9	20.6	44.5	67.5	7.8	36.4	11.0	11.3	23.9	3.3	0.6	1023.3
14.0	10.5	42.1	21.1	3.5	28.1	28.1	21.1	42.1	14.0	35.1	50.9	1.8	28.1	10.5	12.3	14.0	3.5	3.5	873.7
11.2	13.0	36.9	30.4	15.5	40.6	25.4	22.6	45.8	14.4	43.9	46.0	8.2	27.1	14.2	10.7	14.3	2.8	2.8	809.0
15.9	14.4	32.0	27.1	15.7	39.9	24.6	20.1	41.9	13.1	43.0	43.8	5.5	27.6	15.6	9.9	12.9	3.7	1.8	807.0
6.5	11.5	41.8	33.7	15.2	41.2	26.2	25.2	49.8	15.7	44.8	48.1	10.8	26.7	12.8	11.5	15.7	1.9	3.7	811.1
11.0	7.4	34.5	29.0	18.7	41.0	25.5	19.4	42.3	12.3	45.5	38.4	10.0	24.8	11.0	12.3	10.0	3.2	4.8	758.7
9.0	10.3	32.3	28.4	16.5	36.8	25.5	23.2	45.2	15.5	49.4	38.4	8.1	29.0	16.5	10.6	13.5	3.2	3.2	772.6
8.1	13.2	34.8	31.0	14.8	43.9	23.5	22.3	44.5	15.2	41.3	43.2	7.1	24.8	12.6	7.7	12.3	2.6	1.6	785.2
11.3	16.8	36.8	31.9	14.2	40.3	22.9	22.6	45.2	12.6	36.5	51.3	8.4	23.5	17.1	10.3	16.1	2.6	2.3	822.6
16.6	17.0	46.4	32.8	13.6	40.8	29.4	25.3	49.1	15.8	47.2	59.2	7.5	33.2	14.3	12.8	19.6	2.3	1.9	906.0
15.2	17.4	43.5	23.9	10.9	41.3	30.4	28.3	69.6	21.7	45.7	54.3	6.5	34.8	10.9	10.9	19.6	4.3	2.2	904.3